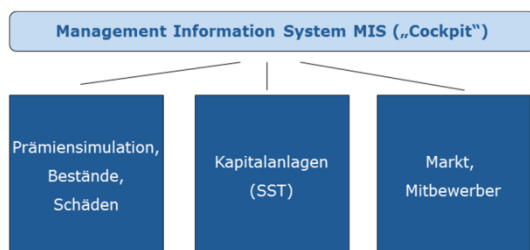


Führungsinstrument BBTNoah

Die Anforderungen an das Risk Management bei Versicherern steigen: Die Regulatoren BAG und FINMA verstärken die Aufsicht und verlangen mehr Daten. Die Geschäftsleitung möchte eine transparente Prämienkalkulation und die Möglichkeit, verschiedene Szenarien für die finanzielle Entwicklung zu simulieren und später während des laufenden Jahres überwachen zu können.

BBTNoah ist ein modernes Softwareinstrument, das den Versicherungsmathematiker, den Finanzspezialisten und den Produktmanager in seiner Arbeit unterstützt. Berechnungen können effizienter, schneller und sicherer durchgeführt werden; Transparenz, Nachvollziehbarkeit und Revisionsfähigkeit sind sichergestellt. Die Entwicklung von BBTNoah wird von erfahrenen Aktuaren unterstützt.

Damit kann BBTNoah als Führungsinstrument im Sinne eines Management Information System MIS verwendet werden:

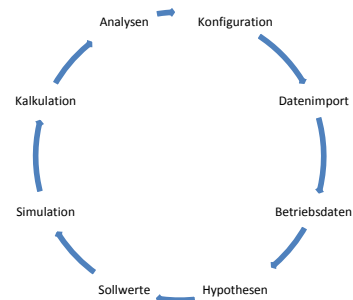


A.) Simulation der Bestandes- und Schadenentwicklung

BBTNoah erlaubt die Konfiguration beliebiger Versicherungsprodukte. Über eine Schnittstelle können frühere Bestandes- und Schadendaten aus dem Kernsystem importiert werden. Weitere Betriebsdaten wie interne Fixkosten, Stand der Rückstellungen und Reserven, Daten aus der Buchhaltung usw. werden manuell eingepflegt.

Der Bestand an Versicherten wird mit Hypothesen über den Zu- und Abgang gesteuert. Die Zu- und Abgänge können in Bezug auf ihr Schadenprofil spezifiziert werden, sodass der Impact auf die Schadenentwicklung realistisch gerechnet werden kann. Der Anwender erstellt Hypothesen über den

Schadenverlauf in den verschiedenen Regionen, für verschiedene Risikogruppen und Schadenkategorien. Dabei können Fehlerintervalle für diese Schätzungen definiert werden.

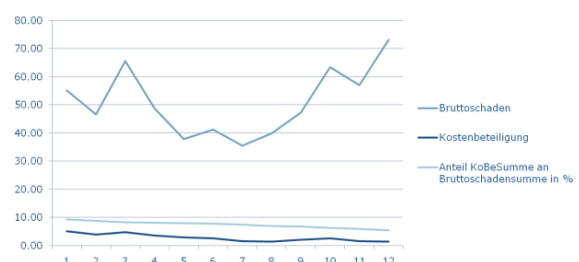


Das System simuliert dann die zukünftige Bestandes- und Schadenentwicklung. Daraus werden die kostendeckenden Prämien unter Berücksichtigung der Betriebskosten, Rückstellungen und anderer Kosten wie des Risikoausgleichs in der OKP berechnet. Der Sollwert für Reserven bzw. Combined Ratio wird ebenfalls vorgegeben und berücksichtigt.

Rabatte in Abhängigkeit der Produktparameter können im System definiert werden und fließen in die Berechnung ein. Die Fehlerintervalle werden durch die gesamte Berechnung mitgenommen und ergeben am Ende ein Prämienintervall für die durch das System vorgeschlagene Soll-Prämie. Damit wird der Impact der Unsicherheit bei der Hypothesenbildung sichtbar.

Die Feinjustierung der Tarife erfolgt dann online am System, wobei die wesentlichen Kennzahlen pro Kanton bzw. EU Raum laufend nachgerechnet werden. Damit können die Tarife zusammen mit dem Verkauf definitiv festgelegt werden.

Für Analysen stehen umfassende Auswertungen zur Verfügung. Insbesondere kann die Geschäftsentwicklung einer Versicherung über die Jahre analysiert werden.



B.) Kapitalanlagen (SST)

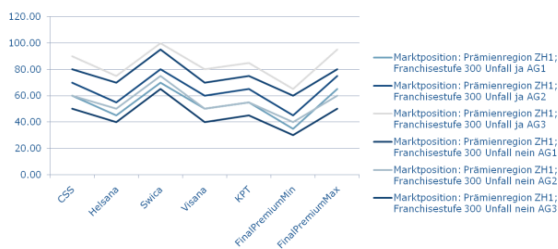
BBTNoah erlaubt die Erstellung eines Inventars der finanziellen Risiken und eine quantitative und qualitative Risikobewertung. Geplant ist, mit Hilfe dieser Daten den KVG-Solvenztest des BAG und den Swiss Solvency Test der Finma abzudecken und entsprechende Reporte automatisch zu erstellen.

Bei Versicherern, bei denen die langfristigen Anlagen eine zentrale Rolle spielen (z.B. Lebensversicherer oder Unfallversicherer mit Renten), kann BBTNoah durch ein auf das Riskmanagement und Asset Liability Management in der Versicherung spezialisiertes Werkzeug ergänzt werden (BBT ist dazu mit dem Hersteller des Produktes eine Kooperation eingegangen).

C.) Markt, Mitbewerber

Der Benutzer trifft bei der Hypothesenbildung Annahmen über die Entwicklung des Marktes: Er verwendet dazu gesamtwirtschaftliche Vorgaben von Verbänden und Forschungsinstituten und komplettiert diese mit den eigenen Erfahrungen in den einzelnen Produkten und Regionen. Diese Annahmen steuern die Simulation.

Das Verhalten der Konkurrenten kann einbezogen werden, indem die Kennzahlen der Mitbewerber in BBTNoah als Mandaten importiert und mit den eigenen Zahlen verglichen werden. Entsprechende Reporte erlauben die Gegenüberstellung der Prämiensituation in einer spezifischen Region:



Damit kann der Versicherer seine eigene Position innerhalb des Marktes ermitteln.

Finanzielle Kennzahlen

Risikoausgleich

BBTNoah errechnet den voraussichtlichen Risikoausgleich beruhend auf dem hypothetischen Bestand und den Annahmen über die Eigenschaften (Kanton, Alter, Geschlecht, Spitalaufenthalt) der Versicherten.

Reserven

Im Juni 2011 hat der Bundesrat beschlossen, eine neue Verordnung für eine risikogerechte Kalkulation der Reserven in der obligatorischen Krankenversicherung zu erlassen, die ab 1.1.2012 gültig ist. Jeder Versicherer ist verpflichtet, bei der Prämieneingabe eine Schätzung für das Reserven-Solls für das laufende Jahr zu erstellen.

Massgebend sind neu Marktrisiken, Kreditrisiken sowie versicherungstechnische Risiken in Form von vorgegebenen Szenarien. Insbesondere muss ein „Short Fall“ überlebt werden können. Diese individuelle Festsetzung ersetzt die bis 2011 geltende, von der Zahl der Versicherten abhängige Prozentregel.



BBTNoah wird die neue Verordnung des Bundesrates berücksichtigen und bietet alle Funktionen, um die Kalkulation der Reserven transparent nach den Auflagen des BAG zu unterstützen. Ein Report, der der Eingabe an das BAG beigelegt werden kann, ist vorhanden.

Rückstellungen

Eine der zentralen Funktionen in der Planung ist die Kalkulation der notwendigen Rückstellungen für Leistungen, die erst in den Folgejahren anfallen. Die Kalkulation der zu bildenden Rückstellungen erfolgt nach dem Chain Ladder Verfahren.

Zusammen mit dem manuell gepflegten Bestand an Rückstellungen ergibt sich der Bedarf an Rückstellungen. Dieser fließt in die Prämienkalkulation ein und kann schweizerisch oder auch pro Kanton berechnet werden.

Unterjährige Nachkalkulation

BBTNoah erlaubt die unterjährige Nachkalkulation: Dazu werden monatlich die effektiven Schäden und Bestände importiert, und den in der Planung gemachten Szenarien gegenübergestellt. Abweichungen vom Plan werden visualisiert und sind sofort sichtbar.

Schnittstellen

BAG

Die Kernfunktion von BBTNoah ist die Kalkulation der OKP-Prämien per Ende Juli eines Kalenderjahres. BBTNoah bereitet die Prämieingabe dann so vor, dass Sie leicht und einfach auf die CD vom BAG übertragen werden kann.



Schweizerische Eidgenossenschaft
Confédération suisse
Confederazione Svizzera
Confederaziun svizra

Eidgenössisches Departement des Innern EDI
Bundesamt für Gesundheit BAG

Das BAG plant, in absehbarer Zeit die CD durch eine elektronische Schnittstelle zu ersetzen. BBT ist in Kontakt mit dem BAG, um diese Schnittstelle direkt aus BBTNoah heraus unterstützen zu können.

Sodann erlaubt BBTNoah die automatische Prüfung der Prämienberechnungen im Hinblick auf die Auflagen des BAG (Rabattregeln, Franchisen, Versicherungsmodelle).

Übers Jahr erlaubt BBTNoah, jeden Monat die aktuellen Daten zu Beständen und Schäden zu importieren, und dann eine Nachkalkulation durchzuführen. Diese ist die Grundlage, um bei unterjährigen Anfragen des BAG sofort und kompetent Auskunft geben zu können.



finma

Eidgenössische Finanzmarktaufsicht FINMA
Autorité fédérale de surveillance des marchés financiers FINMA
Autorità federale di vigilanza sui mercati finanziari FINMA
Swiss Financial Market Supervisory Authority FINMA

FINMA

Die FINMA bietet für das Reporting ein webgestütztes elektronisches Tool FIRST an. Es ist geplant, dass BBTNoah diese Schnittstelle per 2012 unterstützt. Dies bedeutet, dass Daten von BBTNoah direkt in FIRST übertragen und der FINMA weitergegeben werden können.

Bei der Eingabe von neuen VVG-Produkten wie zum Beispiel einer Spitalzusatzversicherung ist BBTNoah das Werkzeug, um das Produkt zu kalkulieren und die für eine Genehmigung durch die FINMA notwendigen Unterlagen bereit zu stellen.

Architektur und Technik

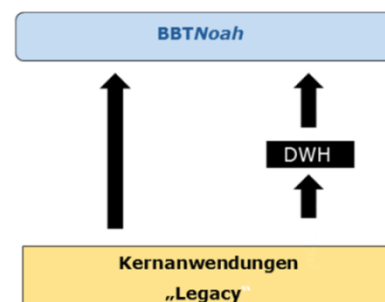
Revisionsfähigkeit

BBTNoah legt alle Daten einschliesslich der getroffenen Annahmen über mehrere Jahre zurück in revisionsfähiger Form ab. So können die Spezialisten bei Anfragen jederzeit fundiert Auskunft geben, wie einzelne Entscheide z.B. zu Prämien entstanden sind und inwieweit sie mit der Realität übereingestimmt haben.

Datenimport Kernanwendung

BBTNoah importiert alle Grunddaten aus dem Kernsystem. Dies geschieht in der Regel über eine XML-Schnittstelle, entweder direkt aus dem Kernsystem oder über das DataWarehouse. Noah führt keinen Export von Daten in die produktive Umgebung durch und ist so für die operative Informatik unkritisch. Der Import der Daten geschieht mindestens einmal pro Jahr, in der Regel aber jeden Monat (Nachkalkulation, Controlling).

Die Schnittstellen zu Adcubum Syrius und BBTIndividual sind bereits realisiert. Weitere Anbindungen lassen sich ohne grossen Aufwand und ohne Risiko für den Betrieb der Informatik realisieren.



Facharchitektur

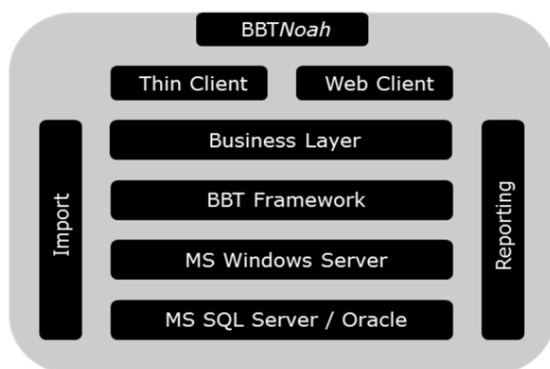
BBT*Noah* besteht aus den fünf Modulen Import, Konfiguration, Produktion, Auswertung und Export. Beim Import können nicht nur die Daten aus dem Legacy System importiert werden, sondern auch die gängigen Standardregister. Produkte können beliebig konfiguriert werden inklusive der prämiens- und schadenrelevanten Parameter.



Alle Module sind voll mandantenfähig. So können z.B. ein oder mehrere KVG-Gesellschaften, eine VVG-Gesellschaft, evtl. Tochtergesellschaften in einer einzigen Umgebung simuliert und die Resultate auf Konzernstufe aggregiert werden.

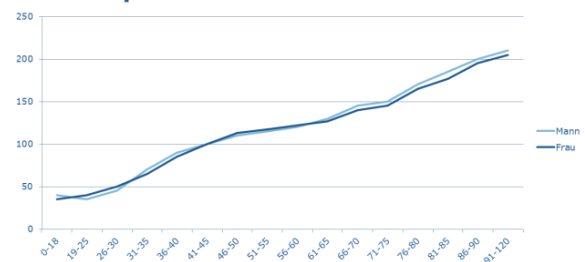
Technische Architektur

BBT*Noah* beruht auf einer modernen .NET Dreischicht-Architektur mit einer SQL-Server Datenbank und XML-Schnittstellen für Import und Reporting. Der Betrieb ist auf einem einzelnen PC oder in einem Netzwerk möglich.



Wichtige Reporte für internen Bedarf sind standardisiert. Dazu gehören Rabattanalysen, Schadenprofile, KoBe Entwicklung, Controlling der Geschäftsentwicklung im laufenden Jahr, „Fingerprint“ der Versicherung usw. Weitere Auswertungen für BAG, FINMA, Kantone, Bundesamt für Statistik und Gemeinsame Einrichtung sind in Noah vordefiniert und können "as it is" verwendet werden. Individuelle Reports und ihr Layout können durch XML definiert werden.

Schadenprofile



BBT SOFTWARE⁺

Solutions for Insurances

BBT*Noah* – Die optimale Lösung für die Prämiensimulation und das Riskmanagement. Interessiert? Weitere Informationen erhalten Sie bei

BBT Software AG

D4 Platz 4
 CH-6039 Root Längenbold
 Tel. +41 41 455 30 00
 info@bbtsoftware.ch
 www.bbtsoftware.ch