

Effizienz für den Versicherer

Mit *BBTClaims* hat der Versicherer eine Weblösung für die Erfassung von Schadenmeldungen durch die Versicherungsnehmer zur Hand, die keinen zusätzlichen Hosting- und Integrations-Aufwand auf Seite der Versicherung generiert und die Anzahl der elektronischen Schadenmeldungen stark erhöht. Der administrative Aufwand für den Versicherer wird dadurch erheblich geringer, weil die allenfalls bestehenden Sunet-Prozesse genutzt werden können und die Schadenmeldungen plausibilisiert und in hoher Datenqualität zum Versicherer gelangen. Ein Versicherer kann *BBTClaims* ohne eigenen Zusatzaufwand betreiben, sofern bereits eine elektronische Schnittstelle für Schadenmeldungen im Sunet-XML-Format vorhanden ist. *BBTClaims* übermittelt eine Schadenmeldung nach dem Erfassen durch den Kunden auf demselben Weg zur Versicherung, wie dies auch von Sunet gemacht wird.



Ziel von *BBTClaims* ist es, in einer zukünftigen Phase die Verbindung zum neuen *Sunetplus* herzustellen und damit nicht nur die bisher bekannte unidirektionale Schadenmeldung weiterzuführen, sondern eine bidirektionale Kommunikation zu ermöglichen. Es soll Prozessunterstützung auf Kunden- und Versicherungsseite ermöglichen, die Module des Absenzenmanagements erweitern und Parameter fürs DCM (Digital-Case-Management) liefern.

Praktisch für den Kunden

Die mehrsprachige Web-Applikation *BBTClaims* unterstützt die Sprachen deutsch, französisch und italienisch. Gerade für Kunden mit wenigen Schadenmeldungen im Jahr ist *BBTClaims* die optimale Ergänzung zu Sunet. Der Einstieg erfolgt direkt

über das *BBTClaims* -Web-Portal oder über die Website der Versicherung. Schritt für Schritt wird der Kunde bei der Erfassung durch die Schadenmeldung geführt und unterstützt. Auf jeder Seite wird eine entsprechende Prüfung und Plausibilisierung der Daten durchgeführt. Damit eine Meldung abgeschlossen werden kann, müssen alle Pflichtfelder erfasst sein. Nach der Erfassung wird dem Kunden eine Übersichtsseite angezeigt. Mit einem weiteren Klick wird die Meldung an die Versicherung übermittelt. Das ausgefüllte Schadenformular kann direkt im PDF-Format heruntergeladen und/oder angezeigt und gespeichert werden.

Sicherheit für beide

BBTClaims erfüllt alle gängigen Sicherheitsstandards. Sämtliche Daten werden SSL-verschlüsselt übermittelt. Der Server wird beim Versicherer oder im Rechenzentrum von BBT Software AG in

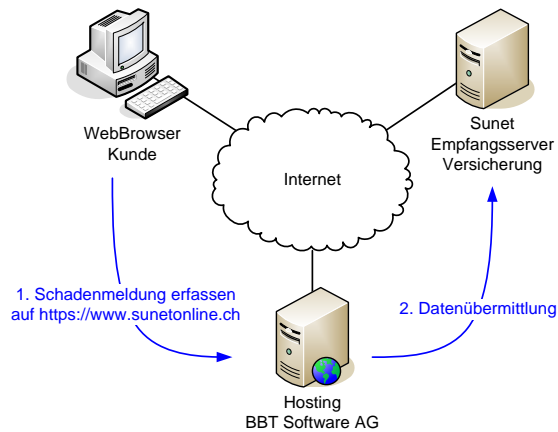


einer geschützten Zone (DMZ) betrieben. Die auf der Applikation erfassten Daten werden nur temporär auf dem Server abgelegt und in definierten Zeitabständen abgeholt bzw. weiterverarbeitet. Sämtliche Belange der Datensicherheit und des Datenschutzes sind selbstverständlich gewährleistet, ebenso eine hohe Verfügbarkeit. Beim Betrieb bei BBT Software AG sind sämtliche Prozesse vollständig automatisiert und die Schadenmeldungen werden ungeöffnet direkt zur jeweils zuständigen Versicherung weitergeleitet.

Technologie

Die *BBTClaims* Web-Applikation basiert auf dem Microsoft .NET-Framework. Normalerweise wird die Applikation bei BBT Software AG gehostet. Dadurch entstehen für die Versicherer keine Zusatzanforderungen an Hardware und Software, da die bestehenden Sunet-Kanäle zu 100% genutzt werden können. Somit fallen auch nur geringe Initialkosten an, da sich die Kosten nach dem Volumen der eingehenden Meldungen richten. Verlangen Sie eine Offerte für das degressive Preismodell. Alternativ dazu kann ein Versicherer das Hosting auch selbst übernehmen. Bitte kontaktieren Sie uns für weitere Informationen.

Transparente Lösung



Referenzen

Mehrere namhafte Versicherer vertrauen bereits auf die Zuverlässigkeit von *BBTClaims*. Kein Wunder, bietet diese Lösung doch genau das, was ein erfolgreiches Unternehmen anstrebt, nämlich den bestmöglichen Ertrag aus ihren Investitionen und der aufgewendeten Zeit. *BBTClaims* ist zukunftsorientiert und auf dem Vormarsch zu den innovativsten Lösungen auf dem Markt für das Absenzenmanagement.

Flexibles Design

Die Applikation ist bewusst mit einem flexiblen Design konzipiert, damit sie an das jeweilige CI/CD des Versicherers angepasst werden kann. Somit fühlt sich der Web-Benutzer wohl in einem für ihn gewohnten Erscheinungsbild.

Betrieb	Berufsunfall
Policedaten	Hinweis: Mit * markierte Felder müssen zwingend ausgefüllt werden!
Person	Betriebsdaten
Personaldaten	Betriebsname <input type="text" value="Muster AG"/>
Anstellungsdaten	Adresse <input type="text" value="Musterstrasse 99"/>
Lohnstunden	Adresse (Zusatz) <input type="text"/>
Unfall	PLZ <input type="text" value="6000"/>
Ereignis	Ort <input type="text" value="Luzern"/>
Verletzung	Kontaktperson
Arbeitsunfähigkeit	Vorname, Name <input type="text" value="Franz Muster"/>
Behandlung	Telefon <input type="text"/>
Übersicht & Absenden	Fax <input type="text"/>
	E-Mail <input type="text"/>
	Angaben zum Betrieb
	Betriebsübliche Anzahl Arbeitsstunden pro Woche <input type="text" value="42"/>
	Betriebsübliche Anzahl Arbeitstage pro Woche <input type="text"/>
	<input type="button" value="Neuer Leistungsfall"/> <input type="button" value="Weiter >>"/>
	<small>ACHTUNG: Alle erfassten Daten gehen verloren!</small>

BBT SOFTWARE⁺

Solutions for Insurances

BBTClaims - die optimale Lösung für eine elektronische Schadenmeldung und die sichere Übermittlung der Daten zum Versicherer.

Weitere Informationen erhalten Sie bei

BBT Software AG

D4 Platz 4
CH-6039 Root Längenbold

Tel. +41 41 455 30 00
info@bbtsoftware.ch
www.bbtsoftware.ch